

# 春日

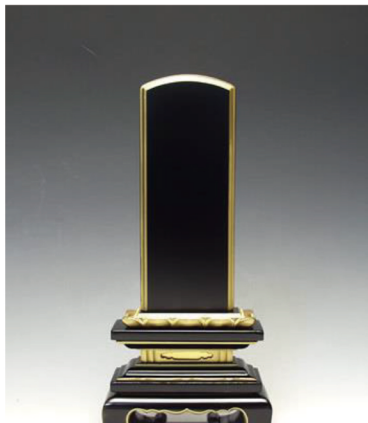
・ 本金粉仕上げ



寸法	総高
2.5号	130mm
3.0号	151mm
3.5号	170mm
4.0号	194mm
4.5号	213mm
5.0号	233mm
5.5号	254mm
6.0号	278mm
7.0号	324mm

# 蓮付春日

・ 本金粉仕上げ



寸法	総高
2.5号	131mm
3.0号	150mm
3.5号	171mm
4.0号	190mm
4.5号	212mm
5.0号	233mm
5.5号	255mm
6.0号	278mm
7.0号	323mm

# 勝美

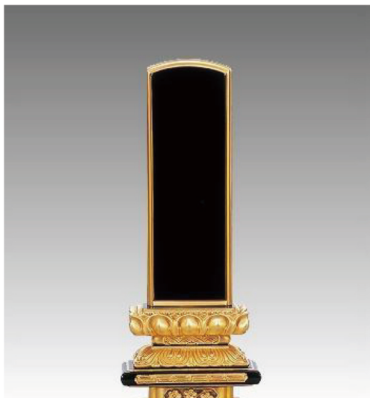
・ 本金粉仕上げ



寸法	総高
2.5号	130mm
3.0号	152mm
3.5号	175mm
4.0号	190mm
4.5号	210mm
5.0号	230mm
5.5号	255mm
6.0号	276mm
7.0号	323mm

# 千倉座面粉

・ 上塗り  
・ 本金粉仕上げ



寸法	総高
2.5号	140mm
3.0号	159mm
3.5号	185mm
4.0号	207mm
4.5号	225mm
5.0号	247mm
5.5号	273mm
6.0号	288mm
7.0号	327mm

# 二重呂門

・ 上塗り  
・ 本金粉仕上げ



寸法	総高
2.5号	132mm
3.0号	153mm
3.5号	171mm
4.0号	196mm
4.5号	215mm
5.0号	236mm
5.5号	263mm
6.0号	278mm

# 葵角切



寸法	総高
3.0号	155mm
3.5号	177mm
4.0号	197mm
4.5号	215mm
5.0号	234mm
5.5号	254mm
6.0号	278mm

葵位牌の製造工程ではパーツの仕上げが6工程を経て仕上がる伝統的な技法で作られています